

Extreme Connect MP260 Portable Multimedia Speaker

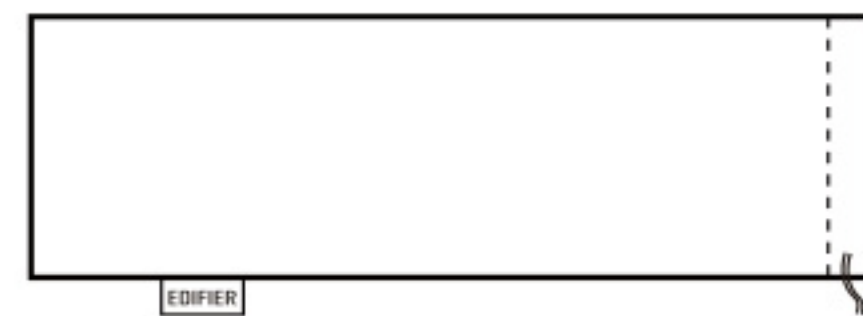
EDIFIER

Unpack the box

Extreme Connect - MP260



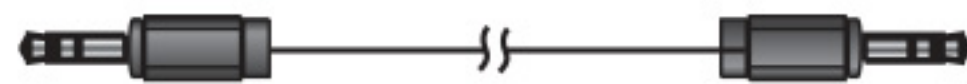
Box contents



Carrying bag



USB-Micro USB cable



3.5mm audio cable



User Manual

Important safety instructions

WARNING: To reduce the risk of fire or electric shock, do not expose this apparatus to rain or moisture.

1. Keep these instructions.
2. Follow all instructions.
3. Do not use this apparatus under water.
4. Clean only with dry cloth.
5. Do not install near any heat sources such as radiators, heat registers, stoves, or other apparatus (including amplifiers) that produce heat.
6. Only use attachments/accessories specified by the manufacturer.
7. Refer all servicing to qualified service personnel. Servicing is required when the apparatus has been damaged in any way, such as power-supply cord or plug is damaged, liquid has been spilled or objects have fallen into the apparatus, the apparatus has been exposed to rain or moisture, does not operate normally, or has been dropped.

Note: There is a built-in rechargeable lithium-ion battery in the speaker. Danger of explosion if disassemble the speaker. The speaker shall not be placed close to excessive heat such as fire or the like.

FCC Caution:
"Changes or modifications not expressly approved by the part responsible for compliance could void the user's authority to operate the equipment."

FCC statement:
"This device complies with Part 15 of the FCC Rules. Operation is subject to the following two conditions: (1) this device may not cause harmful interference, and (2) this device must accept any interference received, including interference that may cause undesired operation."

"This equipment has been tested and found to comply with the limits for a Class B digital device, pursuant to part 15 of the FCC Rules.

These limits are designed to provide reasonable protection against harmful interference in a residential installation. This equipment generates, uses and can radiate radio frequency energy and, if not installed and used in accordance with the instructions, may cause harmful interference to radio communications. However, there is no guarantee that interference will not occur in a particular installation.

If this equipment does cause harmful interference to radio or television reception, which can be determined by turning the equipment off and on, the user is encouraged to try to correct the interference by one or more of the following measures:

- Reorient or relocate the receiving antenna.
- Increase the separation between the equipment and receiver.
- Connect the equipment into an outlet on a circuit different from that to which the receiver is connected.
- Consult the dealer or an experienced radio/TV technician for help."

IC statement:
This device complies with Industry Canada license-exempt RSS standard(s). Operation is subject to the following two conditions:

- (1) this device may not cause interference, and
- (2) this device must accept any interference, including interference that may cause undesired operation of the device.

This Class **B** digital apparatus complies with Canadian ICES-003.
Cet appareil s'accorde avec Industrie Canada licence-exempte RSS standard.

(1) cet appareil ne peut pas causer l'intervention, et (2) cet appareil doit accepter de l'intervention, y compris l'intervention qui peut causer l'opération non désirée de. Cet appareil numérique de la classe B est conforme à la norme NMB-003 du Canada.

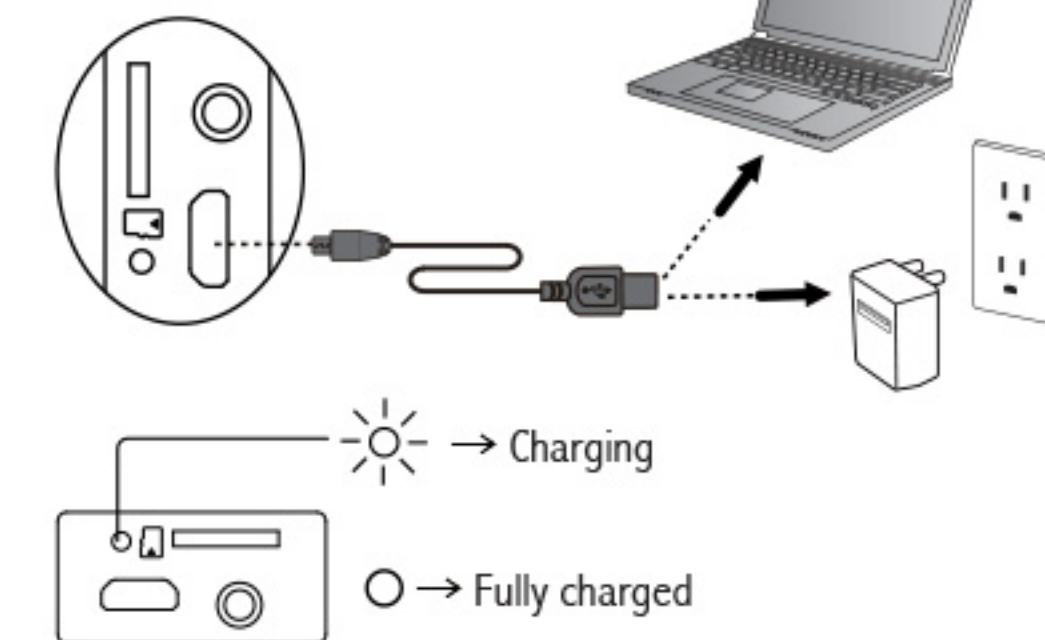
Warning: Use only with the cart, stand, tripod, bracket, or table specified by the manufacturer, or sold with the apparatus. When a cart is used, use caution when moving the cart/apparatus combination to avoid injury from tip-over.

Recycling: Correct Disposal of this product. This marking indicates that this product should not be disposed with other household wastes throughout the EU. To prevent possible harm to the environment or human health from uncontrolled waste disposal, recycle it responsibly to promote the sustainable reuse of material resources. To return your used device, please use the return and collection systems or contact the retailer where the product was purchased. They can take this product for environmental safe recycling.

Charge and Power on Extreme Connect

Charge Instructions

Charging



- Using the USB-Micro USB cable, connect the speaker to a USB power source on a computer or USB AC adapter.
- Please fully charge the speaker before the first time use (about 6 hours).

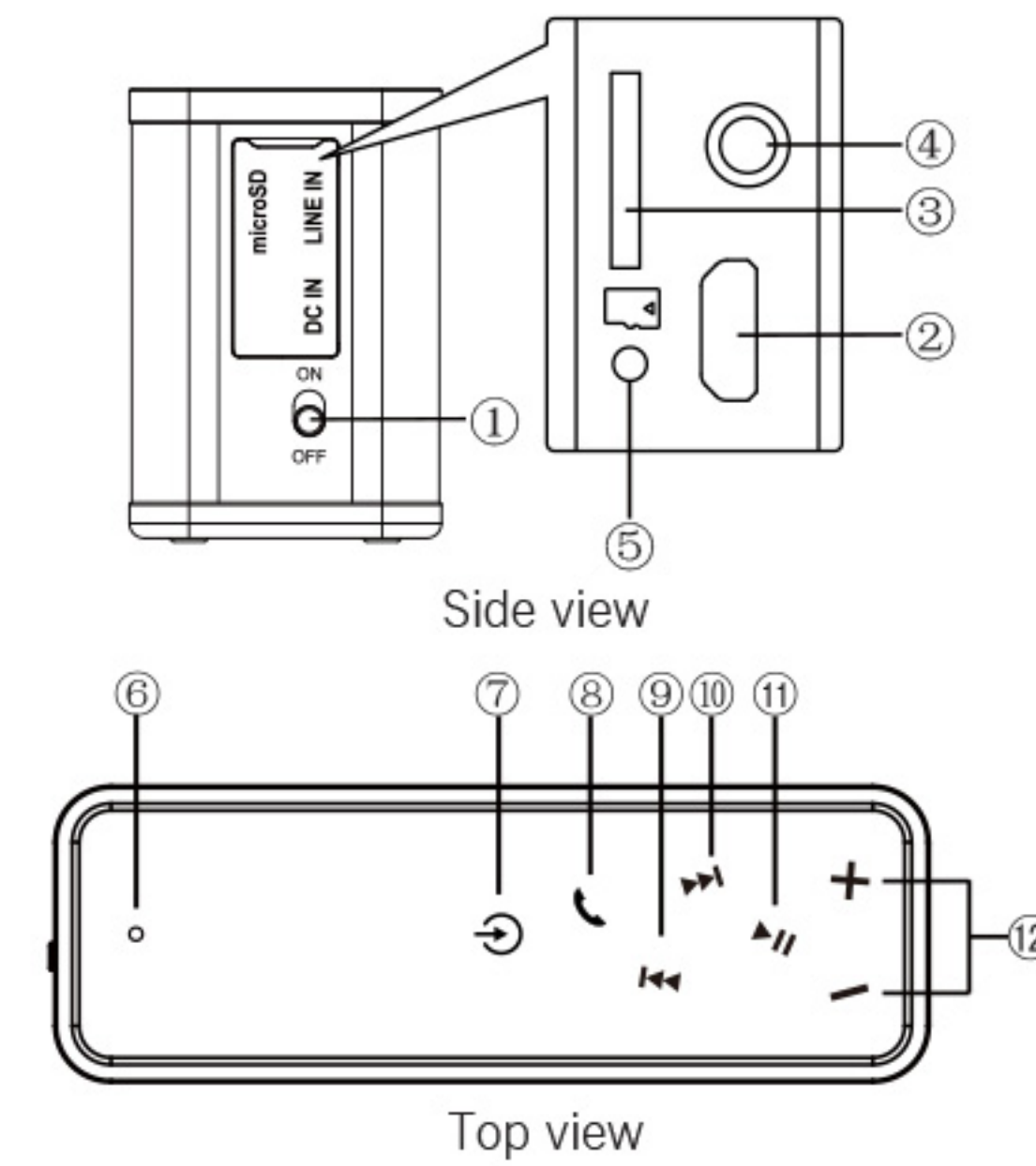
Note:
To ensure a full charge and for optimal audio playback, please fully charge the EDIFIER Extreme Connect once a month.

Slide the power switch from OFF to ON, the Power/Input LED light is now on.

Note: 1. An indicator tone will sound when the volume has reached its maximum output level.

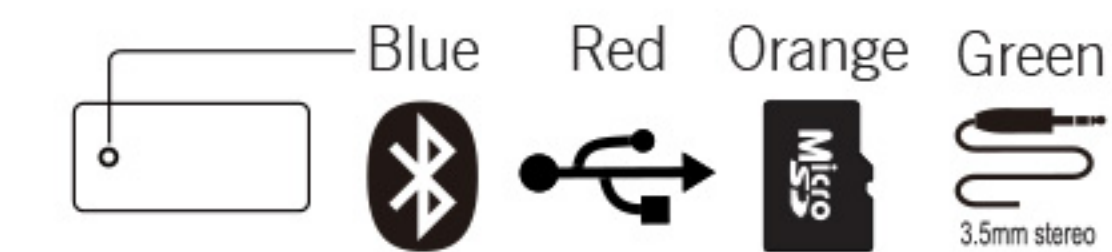
2. You will also hear an indicator tone when the speaker is turned on, connected or disconnected from a Bluetooth device, and when the battery voltage is low.

Illustrations



1. Power On/Off
2. Micro USB connector port
3. Micro SD card slot (Micro SD card not included)
4. AUX input port
5. Charging indicator
6. Input LED indicator
7. Audio input selector
8. Bluetooth phone key (see page 7 for detail)
9. Previous track/folder
10. Next track/folder
11. Play/Pause
12. Volume up/down

Input indicator

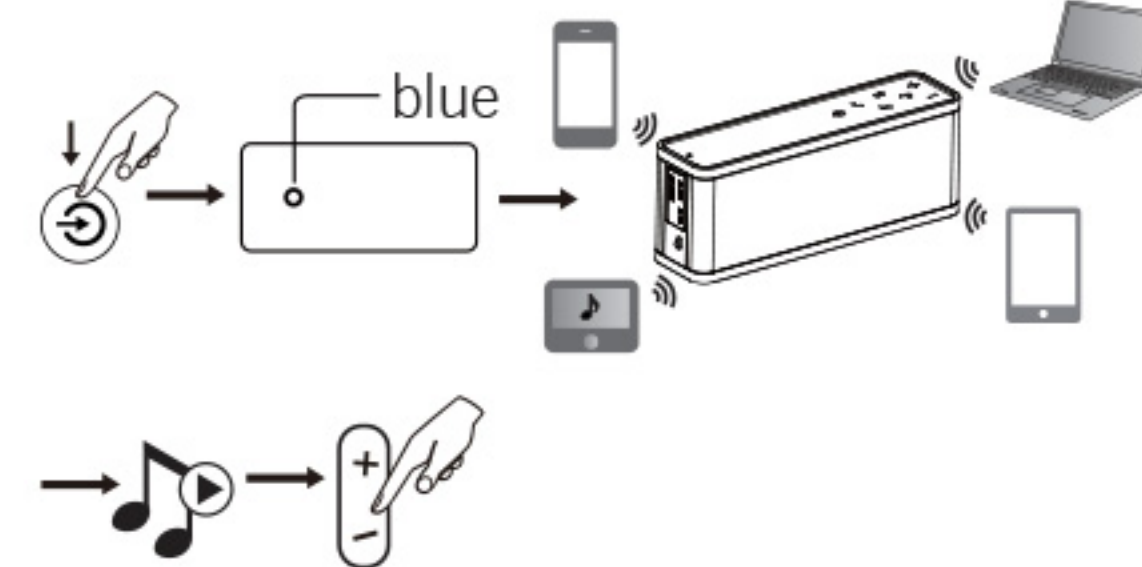


Flashing	SD Card Reader
	Pause (AUX/Micro SD/USB audio)
	Bluetooth speaker phone
	No Micro SD card
Adjusting volume	

Note: When a new device is connected to the speaker, the system will automatically play audio from that device. (eg. Audio playback is via Bluetooth and a new device is connected by the Aux cable, audio will play from the Aux input.) Press to change between available inputs.

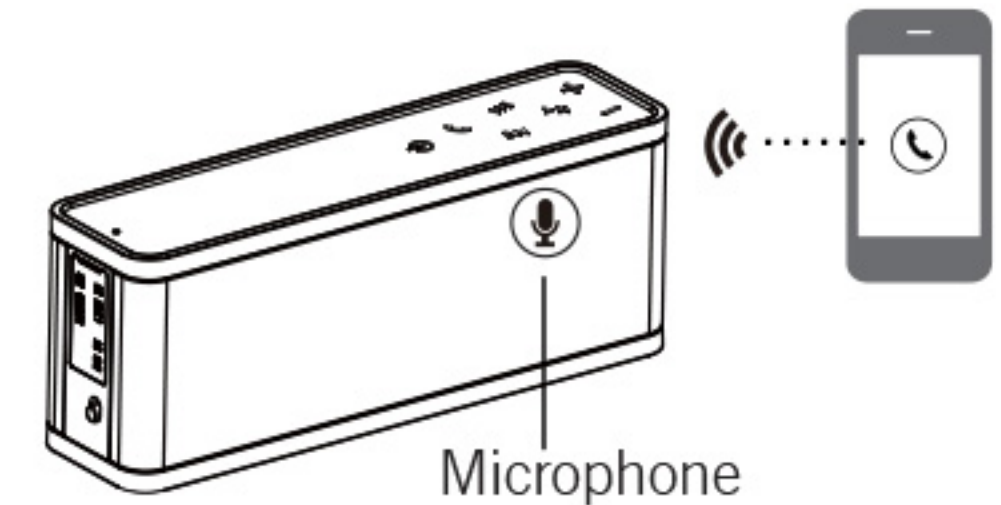
Operational guide

Bluetooth®



- Press until the power/input indicator is blue.
- Set your Bluetooth enabled device to search and pair "EDIFIER Extreme Connect".
- Play the music on the paired device and adjust the volume to a desired level.

Bluetooth speaker phone



EDIFIER Extreme Connect can be used as a wireless speakerphone.

Note: The built-in microphone only works when your phone is connected via Bluetooth.

Answer incoming phone call ---- Press once
Hang up (end) the phone call ---- Press once
Decline (reject) the incoming phone call ---- Press & hold

Switch conversation to your mobile phone from the "EDIFIER Extreme Connect"
---- Press & hold

While in Bluetooth mode, press & hold this key to disconnect Bluetooth.

Note: Bluetooth connectivity and compatibility may be different between different source devices, depending on the software versions of source devices.

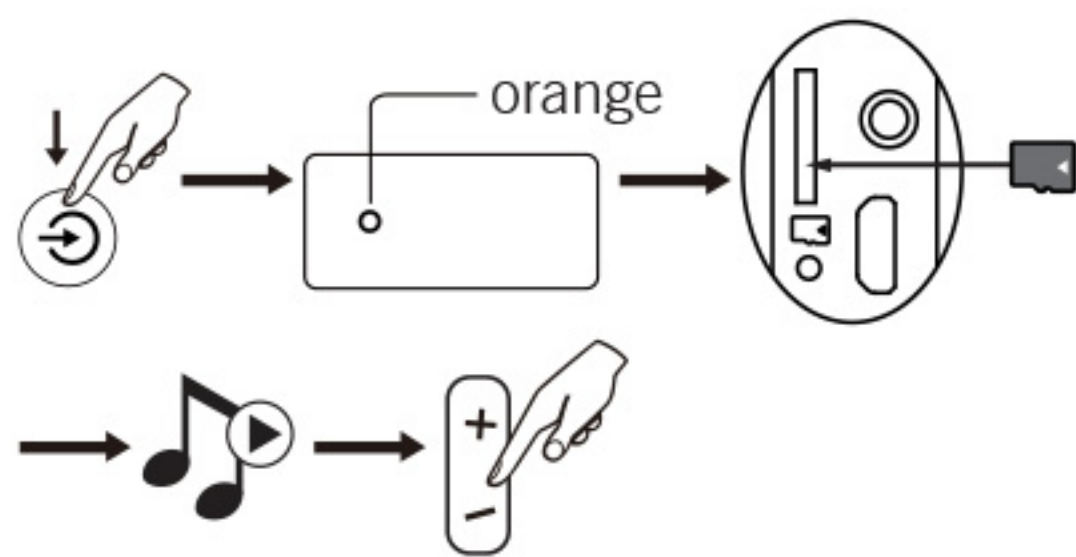
Note: 1. Incoming and outgoing calls will interrupt audio playback.

2. To enjoy the full Bluetooth functions of this product, please ensure your mobile device has A2DP & AVRCP profile.

3. PIN code for connection is "0000" if needed.

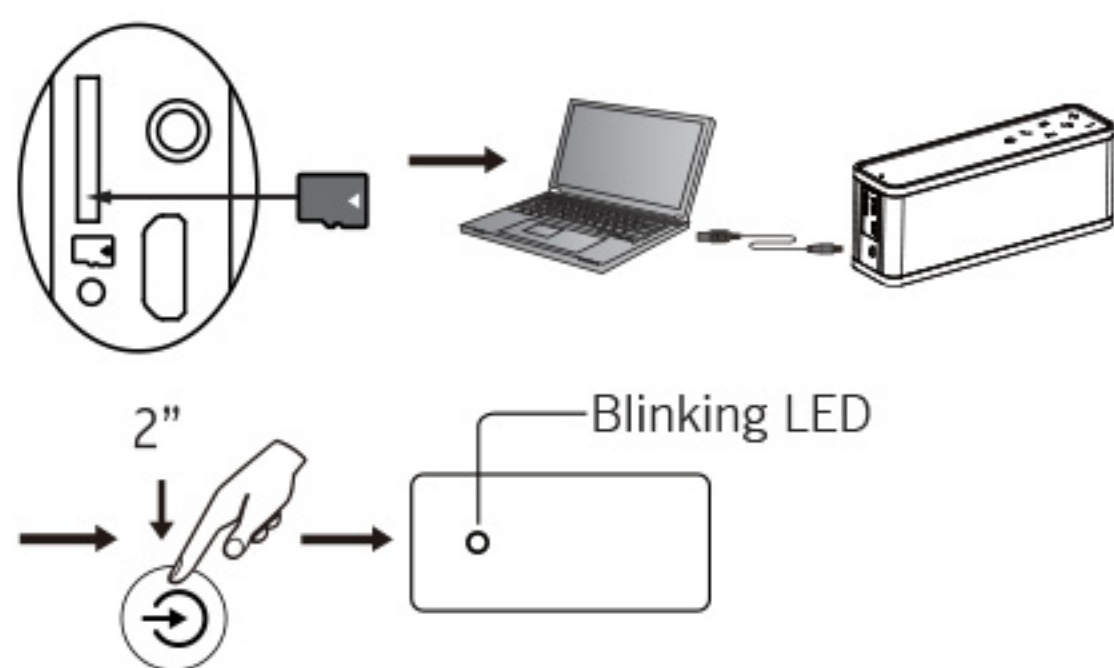
Operational guide

Micro SD card input (Micro SD card not included)



- Connect Micro SD card (MP3 or WMA format, Max. 32GB) to the Micro SD card slot.
- Press until the power/input indicator is orange.
- Press play on the Extreme Connect to play the stored music and adjust the volume to a desired level.
- Press to play previous/next track.
- Press & hold for approximately 2 seconds to play the previous/next folder.

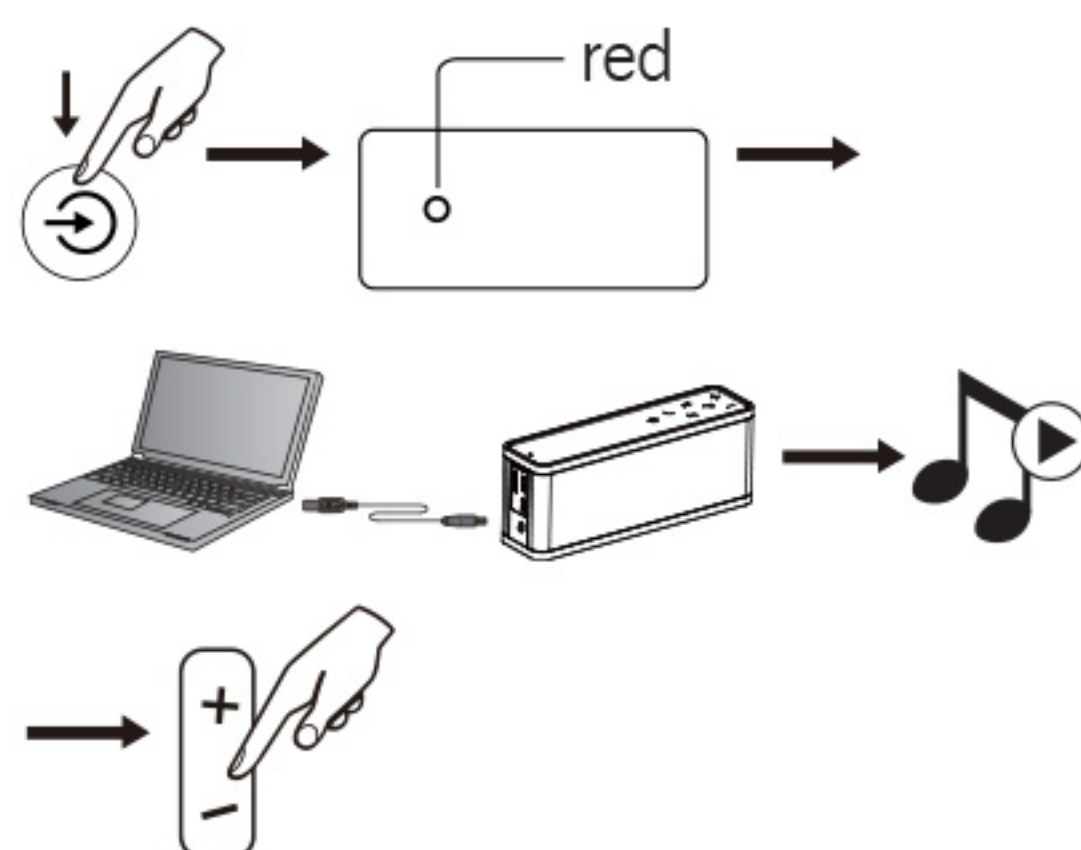
Data transfer available for PC but limited on various Mac computers



- Insert the micro SD Card into the SD slot.
- Connect the speaker to your PC using the USB-micro USB cable.
- Press and hold to set the system into Micro SD card reader mode. The LED is blinking. If an audio track is playing, it will automatically pause.
- Use your PC to access the Micro SD card.
- Press and hold again to exit to the SD Card playback mode, the paused track (if still there) will continue to play.

Operational guide

USB audio input



- Press until the power/input indicator is red.
- Connect the EDIFIER Extreme Connect to the PC or laptop using the included USB connecting cable, open audio medium and play. Adjust the volume to a desired level.

Note: You may need to access your system settings on your computer to choose the "EDIFIER Extreme Connect" as your sound output device.

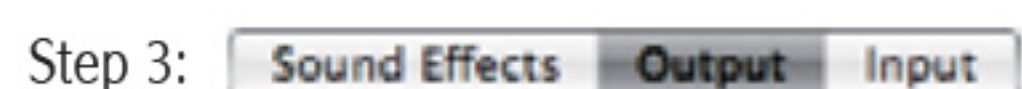
USB audio Instruction for Mac Users



Step 1: Connect the EDIFIER Extreme Connect to your Mac using the USB cable.



Step 2: On your Mac, click on "System Preferences" and select the "Sound" icon.



Step 3: In the menu bar select "Output".

Step 4: Select the device for sound output "EDIFIER Extreme Connect".

Step 5: Close "System Preferences".

Step 6: Open audio medium and play. Adjust the volume to a desired level.



Operational guide

USB audio Instruction for PC Users (Windows 7)



Step 1: Connect the EDIFIER Extreme Connect to your PC with the USB cable.



Step 2: Go to "Control Panel", and then click on "Hardware and Sound".



Step 3: In "Hardware and Sound", select "Sound(Manage audio devices)".



Step 4: On the "pop-up window", select "Speaker" with "EDIFIER Extreme Connect".

Step 5: Then click the option box next to "Set Default" and select "Default Device".

Step 6: Open audio medium and play. Adjust the volume to a desired level.

USB audio Instruction for PC Users (Windows XP)



Step 1: Connect the EDIFIER Extreme Connect to your PC with the USB cable.



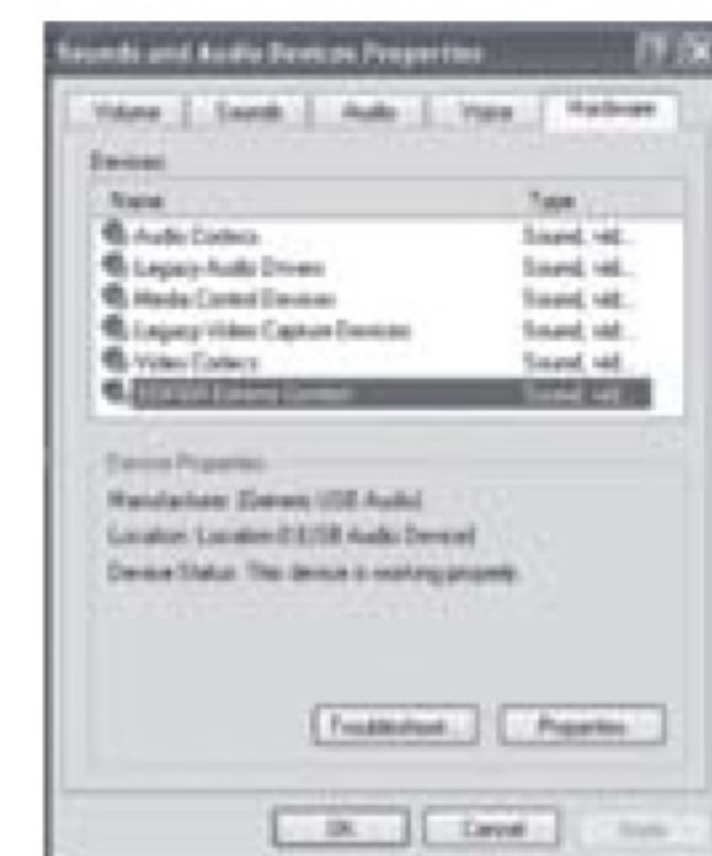
Click "Start" → "Setting" → "Control Panel".

Operational guide

Step 3:



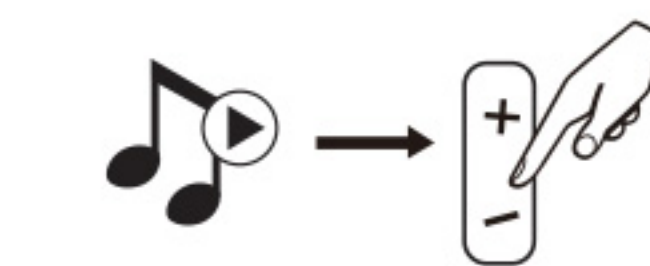
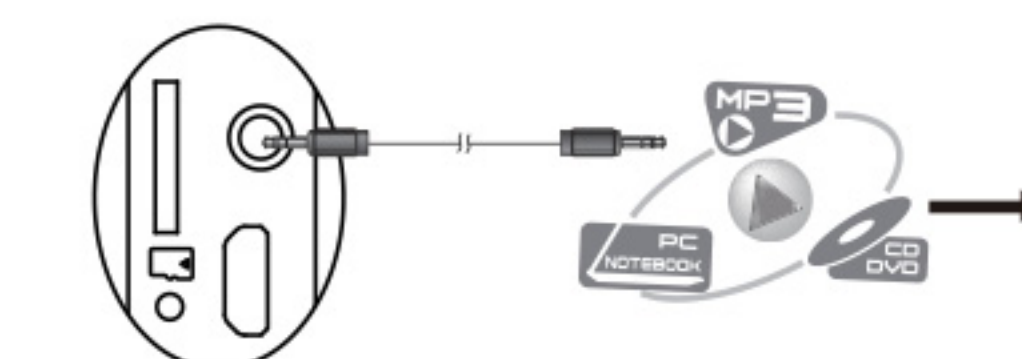
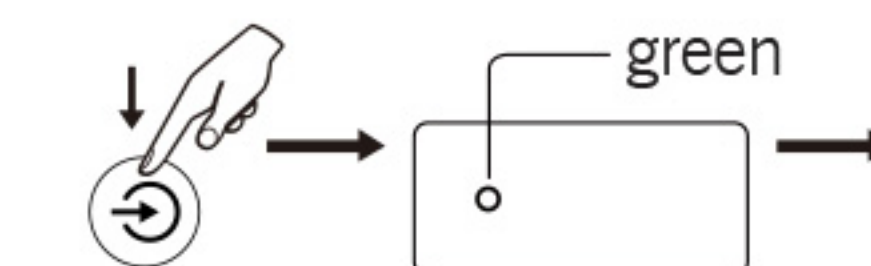
Click "Sounds, Speech, and Audio Devices" → "Sounds, and Audio Devices".



Step 4: Set the Hardware: "EDIFIER Extreme Connect", then click "OK".

Step 5: Open audio medium and play. Adjust the volume to a desired level.

3.5mm Stereo line-in



- Press until the top indicator is green.
- Connect the 3.5mm-3.5mm Audio cable to the "LINE IN" port.
- Play the connected device and adjust the volume to a desired level.

Technical information

- Power output:
RMS 2W×2 (THD+N=10%, f₀=1KHz)
- Signal to noise ratio:
≥85 dBA
- Frequency response:
190 Hz ~18 KHz (@+/-6db)
- Input sensitivity:
750 mV ± 50 mV (THD+N=1%)
- Adjustment:
Buttons on the top of speaker
- Input type:
Bluetooth/Micro SD/USB audio/AUX
(3.5 mm stereo)

Micro SD card specification:

- MAX capacity: 32GB
- Disk Format: FAT32
- Folder depth: 7 classes
- File format: MP3/WMA

Bluetooth Specification:

- Bluetooth version: V2.1+ EDR
- Bluetooth profiles: A2DP, AVRCP
- Bluetooth range: 10M or 30FT

Speaker Specification:

- Active drivers: 2 × 1¼ inch (48 mm), magnetically shielded, 4 ohm
- Passive driver: 50 mm × 90 mm

- Product Dimension:
161 mm (W) × 61.5 mm (H) × 42.5 mm (D)
- Net Weight: Approx. 0.45 kg

Note:

Battery playback time (offers up to approximately 12 hours in Bluetooth mode) may vary by music sources and volume settings.

Troubleshooting

- Ensure the EDIFIER Extreme Connect is fully charged.
- Switch the EDIFIER Extreme Connect off then on and reconnect to the audio source.
- Ensure the audio format of the music in your Micro SD card is MP3 or WMA.
- Ensure Bluetooth function is enabled compatible on your Bluetooth devices.
- Move the devices closer and retry the connection.
- When connect via Bluetooth®, it's best to turn the volume fully up on both your device and the speaker.
- Try another Bluetooth device for connection.
- If pairing with a laptop or a computer, please select the EDIFIER Extreme Connect as the audio output device.
- When connected via 3.5mm stereo input, your phone/device may distort the audio signal if turned up too loud. Turn down the volume on your phone/device before adjusting the volume on EDIFIER Extreme Connect.

If you have any further questions or concerns regarding EDIFIER Products...

Asia, Europe, Oceania:

- Please visit our website at: www.edifier.com, or email EDIFIER Support for further assistance at: main@edifier.com,
- Dear Customer, thank you for purchasing this EDIFIER product. For the EDIFIER warranty applicable for this product, we refer you to the EDIFIER website www.edifier-international.com/warranty-terms.

Canada/USA/Mexico: www.edifier.ca, Email:

- service@edifier.ca
- If you prefer, you may contact us by phone, Toll Free: 1-877-EDIFIER (334-3437) in Canada, 1-800-688-7406 in US.

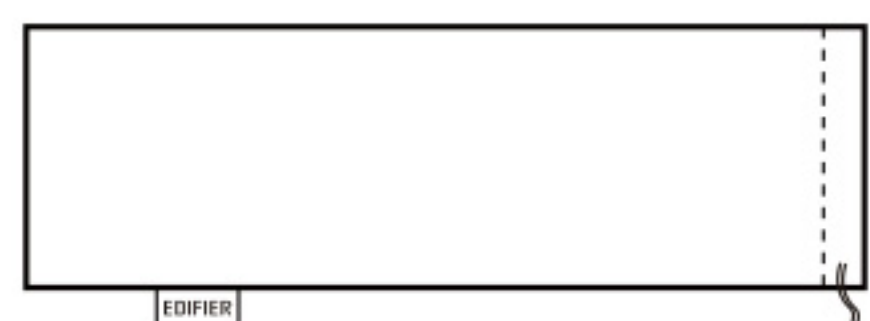
- **South America:** Please visit www.edifier.com (English) or www.edifierla.com (Spanish/Portuguese) for detailed local contact information.

Déballage

Extreme Connect - MP260



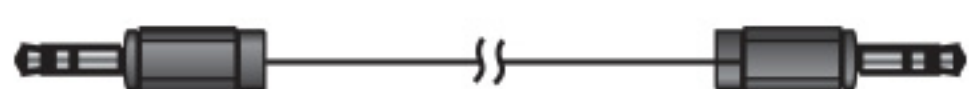
Contenu du produit



Étui de transport



Câble mini-USB



Câble audio de 3,5 mm



Manuel d'utilisateur

Consignes de sécurité importantes

AVERTISSEMENT: Afin de diminuer les risques d'incendies ou de chocs électriques, ne pas exposer cet appareil à la pluie ou à l'humidité.

1. Conserver ces notices.
2. Suivre toutes les instructions.
3. Ne pas utiliser cet appareil à proximité d'eau.
4. Ne nettoyer qu'avec un chiffon doux.
5. Ne pas installer près de sources de chaleur tels des radiateurs, de bouches d'air chaud, des fours, ou autres appareils (y compris des amplificateurs) générant de la chaleur.
6. N'utiliser que les fixations/accessoires stipulés par le fabricant.
7. Confier la réparation à un personnel technique agréé. La réparation est nécessaire lors de tout endommagement de l'appareil, tel les dégâts au cordon d'alimentation ou à la prise, un liquide a été versé ou des objets sont tombés sur l'appareil, ce dernier a été exposé à la pluie ou l'humidité, ne fonctionne pas normalement ou est tombé.
8. Lors de l'utilisation d'une prise au RESEAU ELECTRIQUE ou d'un coupleur comme dispositif de déconnexion; ce dernier sera maintenu opérationnel.

N'utiliser qu'avec le panier, le support, le trépied, le crochet ou la table stipulés par le fabricant ou vendus avec l'appareil. Faire attention lors du déplacement d'un panier/appareil combiné afin d'éviter des blessures en cas de renversement si un panier est utilisé.



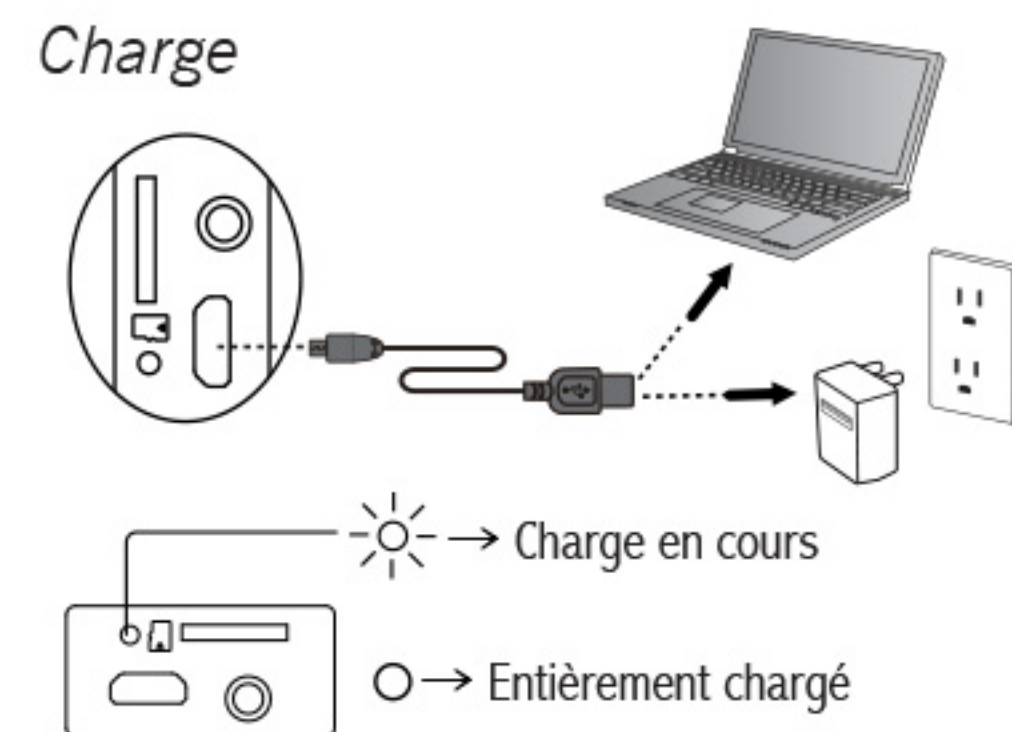
Élimination correcte de ce produit. Ce symbole avise qu'en Europe, ce produit ne doit pas être éliminé avec les autres déchets ménagers. Recyclez-le de manière responsable pour promouvoir la réutilisation durable des ressources matérielles et éviter tout risque pour l'environnement ou la santé résultant d'une élimination non contrôlée des déchets. Pour retourner le produit usagé, utilisez les points de retour et de collecte ou contactez le vendeur du produit qui peut prendre en charge ce produit pour un recyclage respectueux de l'environnement.



Charge et mise en marche de votre Extreme Connect

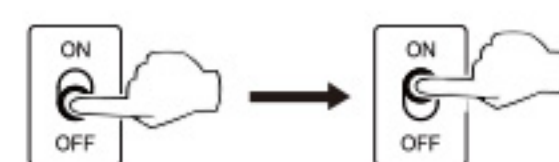
Instructions de charge

Charge



→ Avec le câble mini-USB, branchez le haut-parleur à une source d'alimentation USB sur un ordinateur ou un adaptateur CA USB.
→ Chargez entièrement le haut-parleur avant la première utilisation (environ 6 heures).

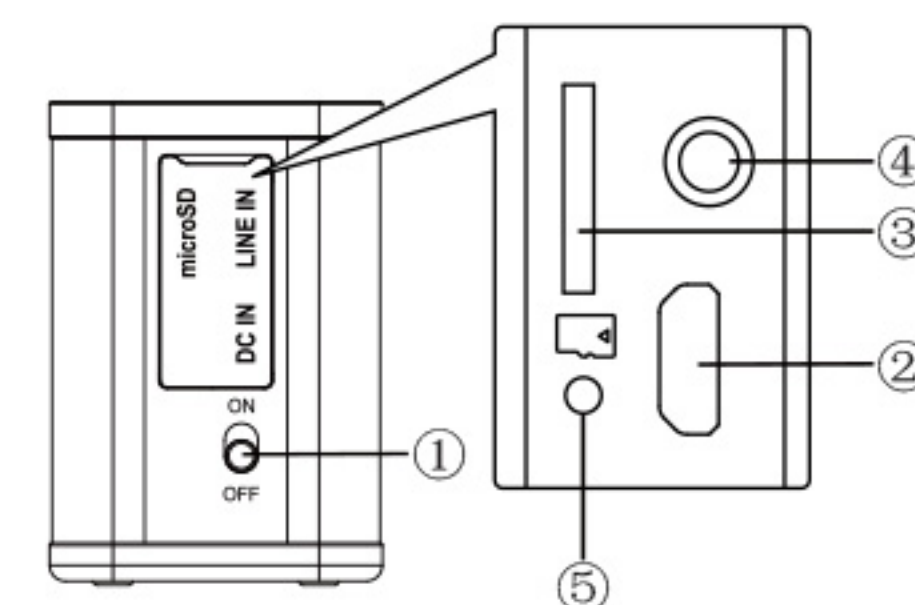
Remarque:
Afin d'assurer une pleine charge et une lecture audio optimale, chargez l'EDIFIER Extreme Connect une fois par mois.



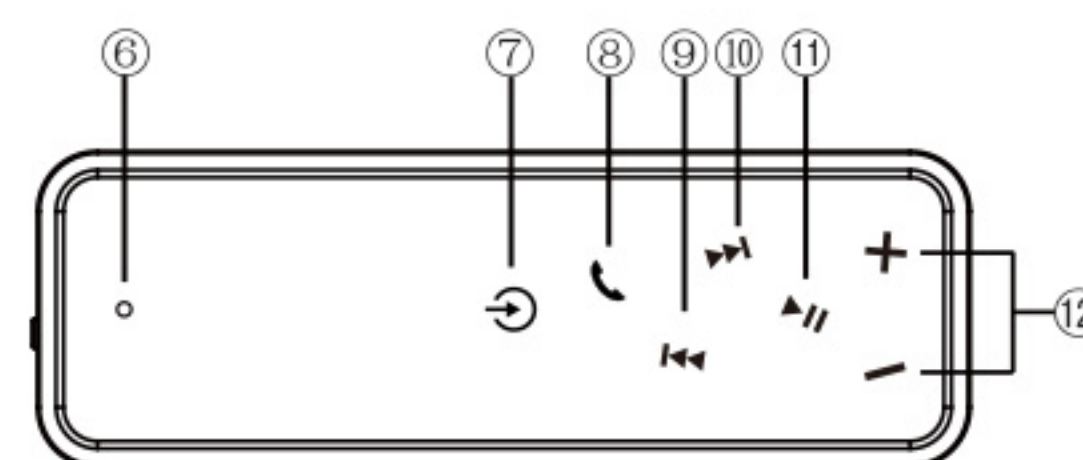
⏻ Mettez l'interrupteur sur MARCHE, la LED d'alimentation/entrée s'allume.

Remarque: 1. Une tonalité bipera quand le volume atteint son niveau de sortie maximal.
2. Vous entendrez également une tonalité en mettant en marche le haut-parleur, en branchant et en débranchant le haut-parleur d'un appareil Bluetooth, et lorsque la tension de la batterie est faible.

Illustrations



Vue latérale



Vue du dessus

1. Interrupteur marche/arrêt
2. Port du connecteur mini-USB
3. Fente pour carte MicroSD (carte MicroSD non fournie)
4. Port d'entrée AUX
5. Témoin de charge
6. Témoin LED Indicateur d'entrée
7. Sélecteur d'entrée audio
8. Touche téléphone Bluetooth (voir les détails à la page 7)
9. Piste/dossier précédent
10. Piste/dossier suivant
11. Lecture/pause
12. Monter/baisser le volume

Remarque: ⏪/⏩ sont disponibles uniquement en mode d'entrée Bluetooth et Micro SD.

Indicateur d'entrée

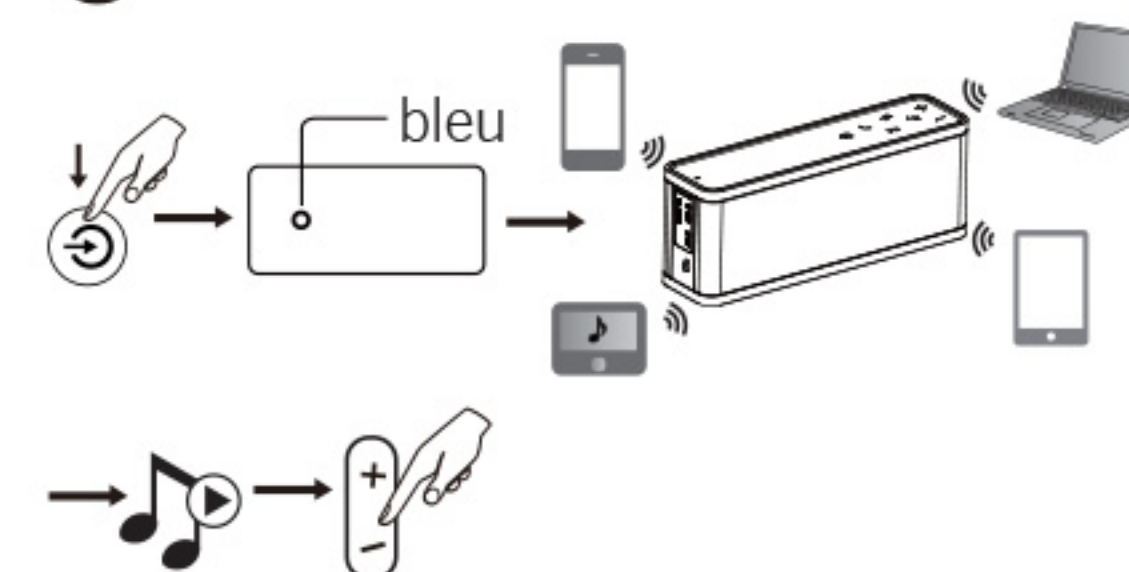


Clignotement	Lecteur de carte SD
	Pause (AUX/MicroSD/Audio USB)
	Téléphone et haut-parleur Bluetooth pas de carte Micro-SD
	réglage du volume

Remarque: Quand un nouvel appareil est branché sur le haut-parleur, le système lit automatiquement la musique sur cet appareil. (Par ex. : si de la musique est lue par Bluetooth et si un nouvel appareil audio est connecté avec le câble auxiliaire, l'audio se lira à partir de l'entrée auxiliaire.) Appuyez sur ⏻ pour basculer entre les entrées disponibles.

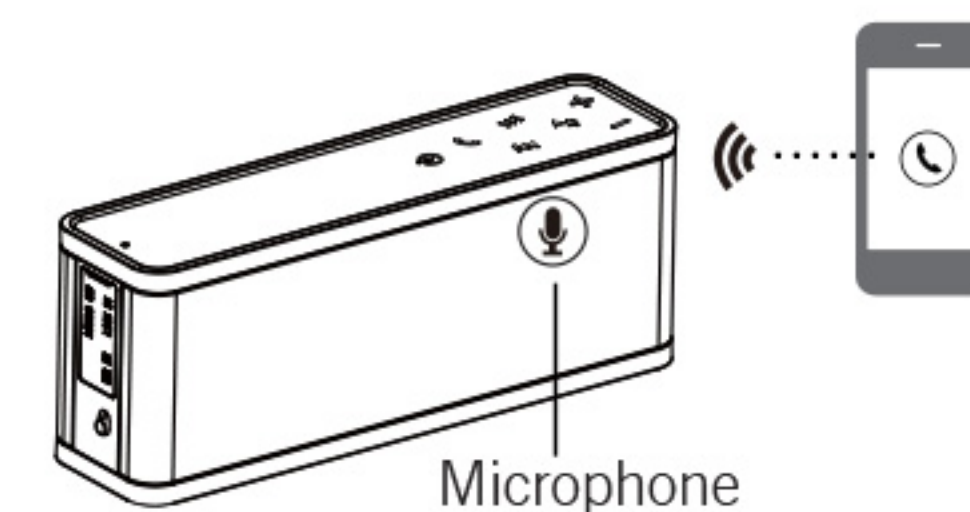
Guide d'utilisation

Bluetooth®



→ Appuyez sur ⏻ jusqu'à ce que l'indicateur d'alimentation/entrée soit bleu.
→ Avec votre appareil Bluetooth, recherchez et parez « EDIFIER Extreme Connect ».
→ Lisez la musique sur l'appareil pairé et réglez le volume à votre convenance.

Téléphone et haut-parleur Bluetooth



EDIFIER Extreme Connect peut servir de haut-parleur sans fil pour un téléphone portable. Remarque : Le microphone intégré fonctionne uniquement lorsque votre téléphone est connecté par Bluetooth.

Appel entrant --- Appuyez une fois sur ⏻.
Raccrocher --- Appuyez une fois sur ⏻.
Refuser l'appel entrant --- Maintenez enfoncé ⏻.
Basculer la conversation de votre téléphone mobile vers l'«EDIFIER Extreme Connect» --- Maintenez enfoncé ⏻.
Si vous êtes en mode Bluetooth, maintenez enfoncée cette touche pour déconnecter le Bluetooth.

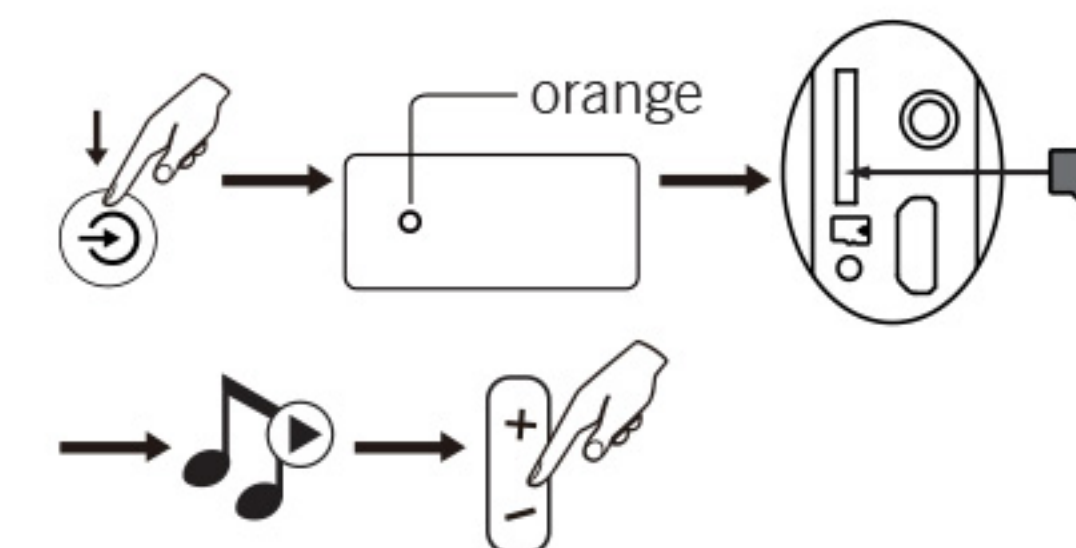
Remarque: La connectivité et la compatibilité Bluetooth peuvent différer entre les appareils source, selon la version du logiciel des appareils source.

Remarque: 1. Les appels entrants et sortants interrompent la lecture audio.
2. Pour profiter pleinement des fonctions Bluetooth de ce produit, vérifiez que votre appareil mobile a le profil A2DP et AVRCP.
3. Le code PIN pour la connexion est « 0000 », si nécessaire.

Guide d'utilisation

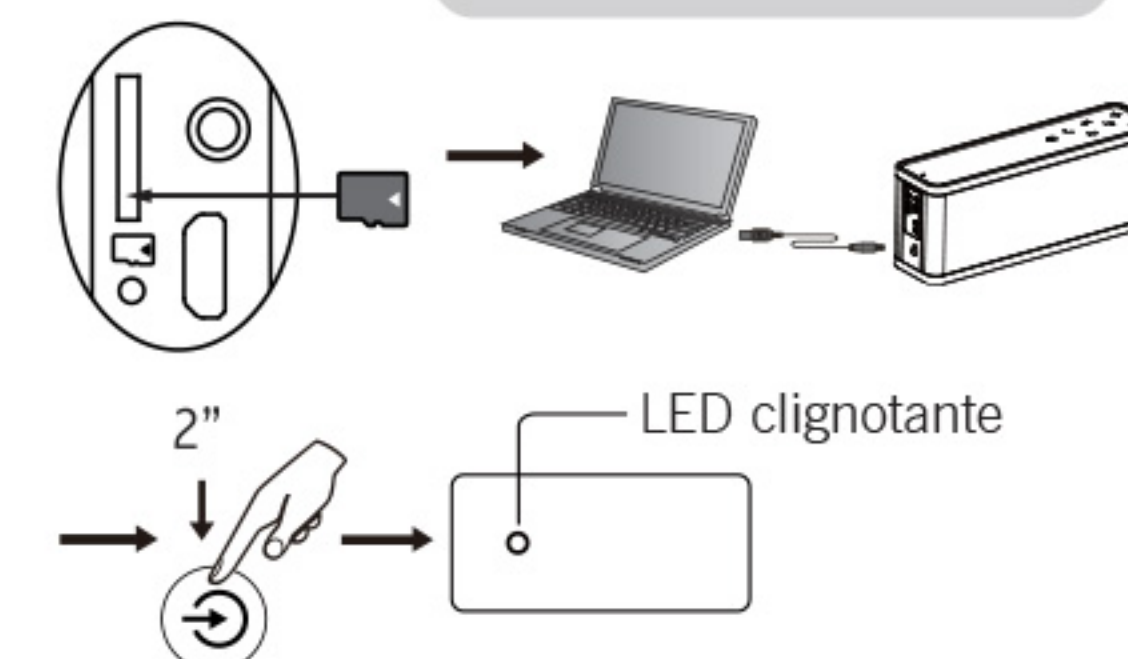


Fente pour carte MicroSD (carte MicroSD non fournie)



→ Insérez une carte MicroSD (format MP3 ou WMA, max. 32 Go) dans la fente pour carte MicroSD.
→ Appuyez sur ⏻ jusqu'à ce que l'indicateur d'alimentation/entrée soit orange.
→ Appuyez sur Lecture sur l'Extreme Connect pour lire la musique enregistrée et réglez le volume à votre convenance.
• Appuyez sur ⏪/⏩ pour lire la piste précédente/suivante.
• Maintenez enfoncé ⏪/⏩ pendant environ 2 secondes pour lire le dossier précédent/suivant.

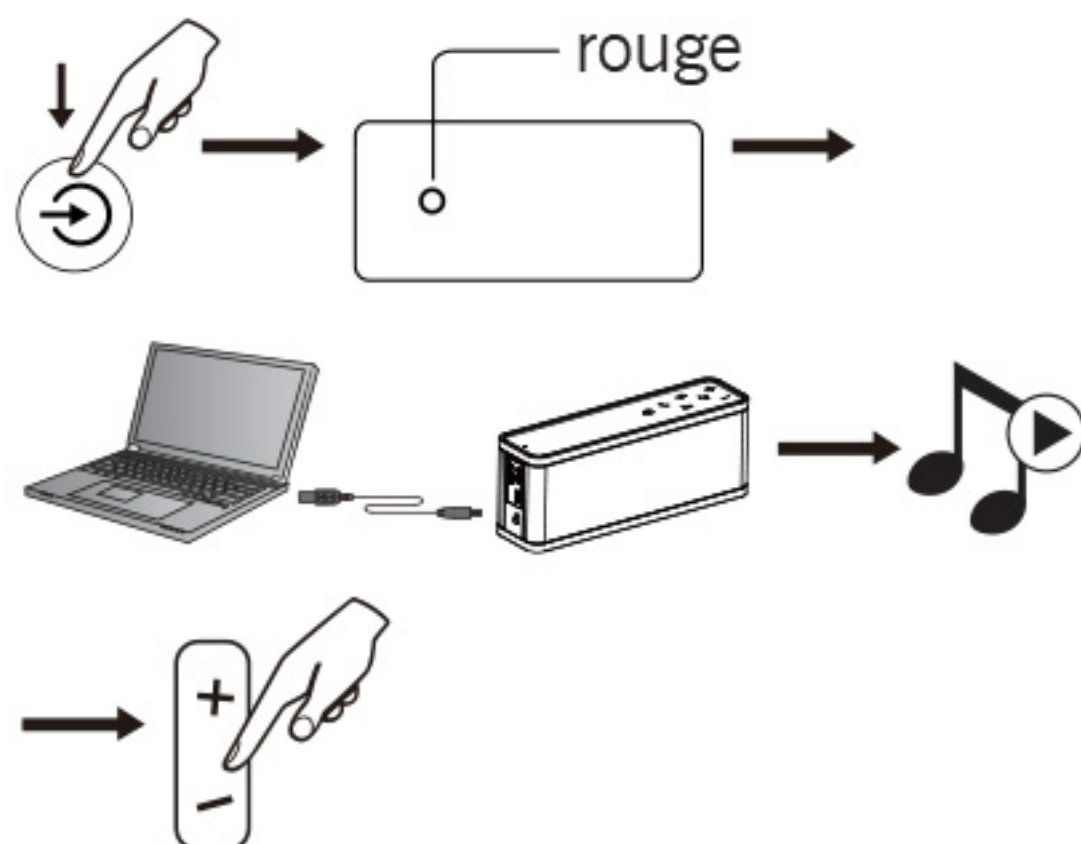
Transfert de données disponible pour PC mais limité sur divers ordinateurs Mac.



→ Insérez une carte micro SD dans la fente pour carte SD;
→ Branchez le haut-parleur sur votre PC avec le câble mini-USB;
→ Maintenez enfoncé ⏻ pour mettre le système en mode Lecteur de carte MicroSD. La LED clignote. Si une piste audio est lue, elle se mettra en pause automatiquement.
→ Utilisez votre PC pour accéder à la carte MicroSD.
→ Maintenez enfoncé ⏻ à nouveau pour quitter le mode de lecture de carte SD, la piste mise en pause (le cas échéant) reprendra sa lecture.

Guide d'utilisation

Entrée audio USB



→ Appuyez sur jusqu'à ce que l'indicateur d'alimentation/entrée soit rouge.

→ Branchez l'EDIFIER Extreme Connect sur un ordinateur avec le câble USB fourni, lancez le lecteur audio et lisez de la musique. Réglez le volume à votre convenance.

Remarque: Vous aurez peut-être besoin d'accéder aux paramètres du système sur votre ordinateur et de choisir « EDIFIER Extreme Connect » en tant qu'appareil de sortie de son.

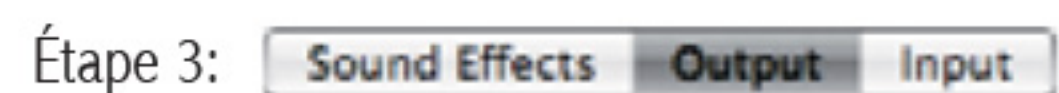
Instructions audio USB pour les utilisateurs Mac



Branchez l'EDIFIER Extreme Connect sur votre Mac avec le câble USB.



Sur votre Mac, cliquez sur « Préférences système » puis sélectionnez l'icône « Son ».

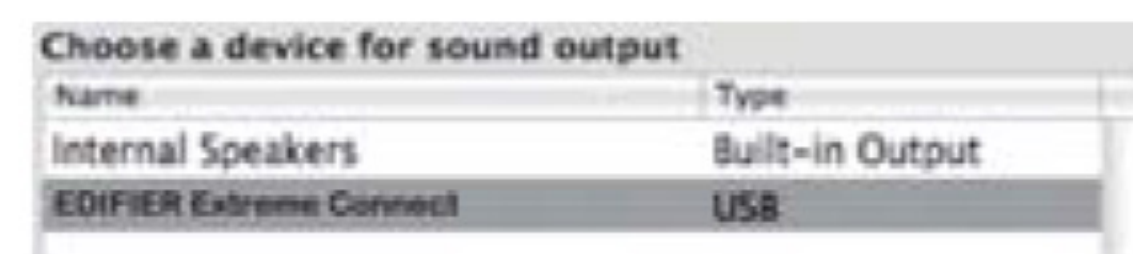


Dans la barre du menu, sélectionnez « Sortie ».

Étape 4: Sélectionnez le périphérique pour la sortie audio « EDIFIER Extreme Connect ».

Étape 5: Fermez les « Préférences système ».

Étape 6: Ouvrez le lecteur audio et lisez de la musique. Réglez le volume à votre convenance.

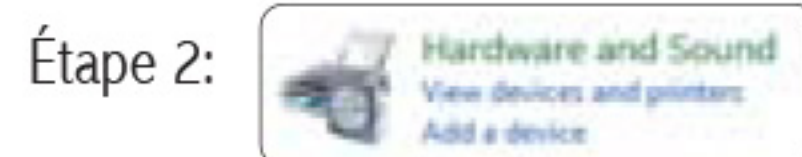


Guide d'utilisation

Instructions audio USB pour les utilisateurs PC (Windows 7)



Branchez l'EDIFIER Extreme Connect sur votre PC avec le câble USB.



Allez dans « Panneau de configuration », puis cliquez sur « Matériel et audio ».



Dans « Matériel et audio », sélectionnez « Son (Gérer les périphériques audio) ».



Étape 4: Dans la « fenêtre contextuelle », sélectionnez « Haut-parleur » avec « EDIFIER Extreme Connect ».

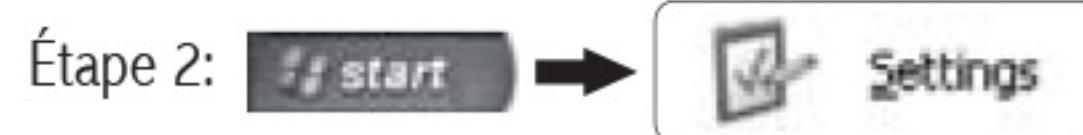
Étape 5: Cliquez ensuite sur la case d'options à côté de « Définir par défaut » et sélectionnez « Périphérique par défaut ».

Étape 6: Ouvrez le lecteur audio et lisez de la musique. Réglez le volume à votre convenance.

Instructions audio USB pour les utilisateurs PC (Windows XP)



Branchez l'EDIFIER Extreme Connect sur votre PC avec le câble USB.



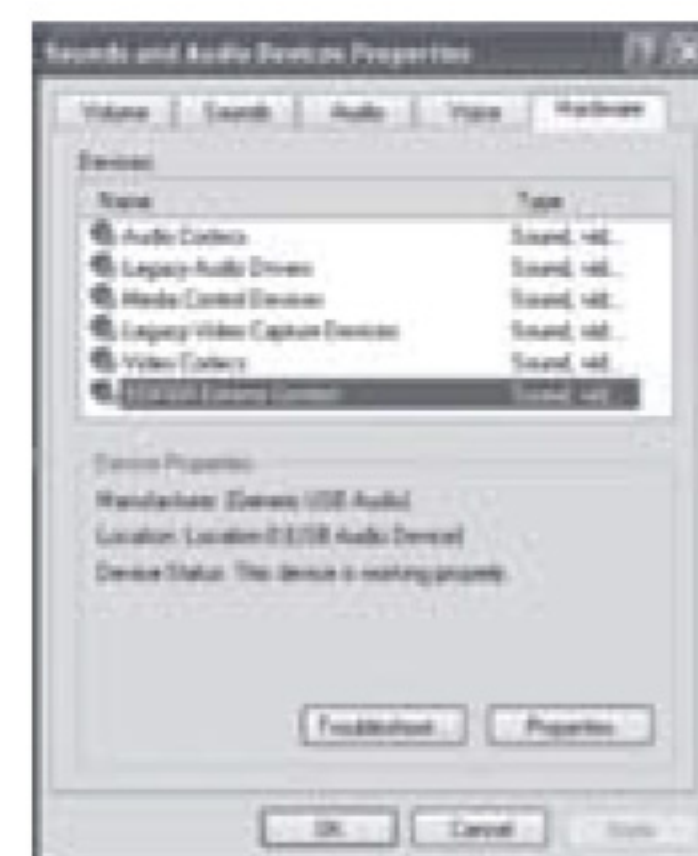
Cliquez sur « Démarrer » → « Paramètres » → « Panneau de configuration »

Guide d'utilisation

Étape 3:



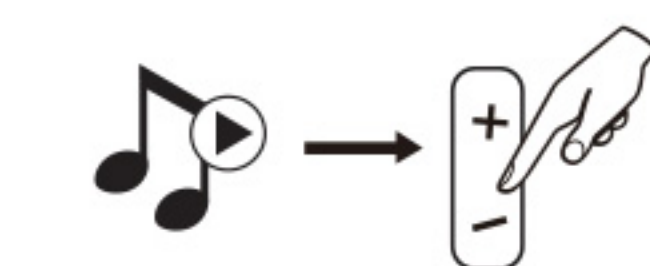
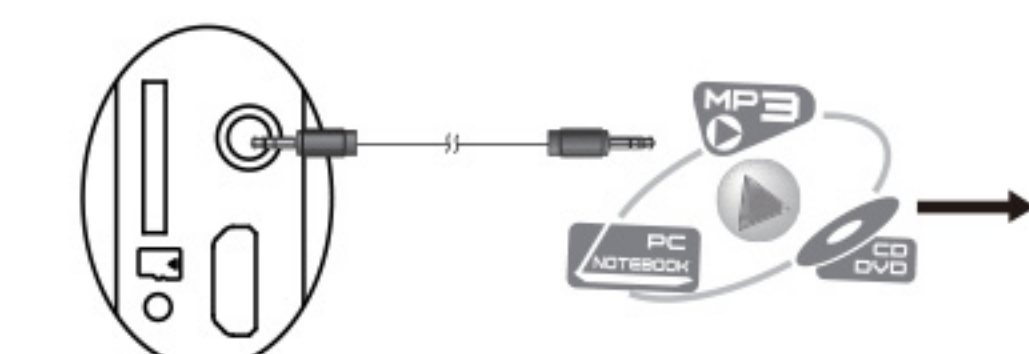
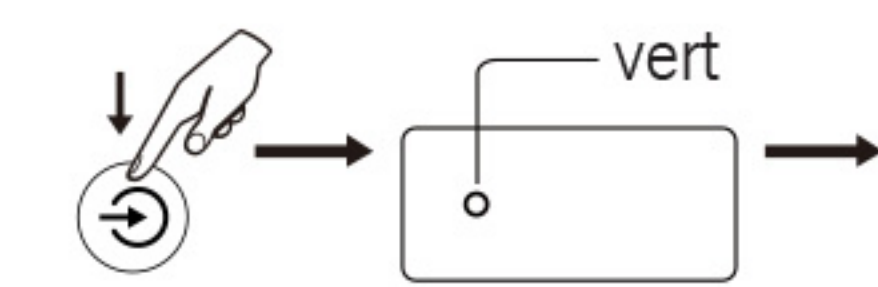
Cliquez sur « Sons, voix et périphériques audio » → « Sons et périphériques audio ».



Étape 4: Paramétrez le matériel: « EDIFIER Extreme Connect », puis cliquez sur « OK ».

Étape 5: Ouvrez le lecteur audio et lisez de la musique. Réglez le volume à votre convenance.

Ligne d'entrée stéréo de 3,5mm



→ Appuyez sur jusqu'à ce que l'indicateur supérieur soit vert.

→ Branchez le câble audio 3,5mm-3,5mm sur le port « LINE IN » (entrée de ligne).

→ Lisez sur l'appareil branché et réglez le volume à votre convenance.

Caractéristiques techniques

Puissance de sortie:

RMS 2W×2 (THD+N=10%, f₀=1KHz)

Rapport signal/bruit: ≥85 dBA

Réponse en fréquence:

190 Hz à 18 KHz (à ±6db)

Préatténuation:

750 mV ± 50 mV (THD+N=1%)

Réglage:

Boutons au-dessus du haut-parleur

Type d'entrée:

Bluetooth/MicroSD/USB audio/AUX (3,5mm stéréo)

Caractéristiques des cartes MicroSD:

Capacité max.: 32Go

Format de disque: FAT32

Profondeur d'arborescence: 7 classes

Format de fichier: MP3/WMA

Caractéristiques Bluetooth:

Version Bluetooth: V2.1+EDR

Profil Bluetooth: A2DP, AVRCP

Portée Bluetooth: 10m ou 30pieds

Caractéristiques du haut-parleur:

Haut-parleurs actifs:

2×48 mm (1,75 pouce), blindage magnétique, 4 ohms

Haut-parleur passif: 50 mm × 90 mm

Dimensions du produit:

161 mm (L) × 61.5 mm (H) × 42.5 mm (P)

Poids net: Environ 0,45 kg

Remarque:

la durée de reproduction sous batterie (d'une autonomie approximative de 12 heures en mode Bluetooth) peut varier selon les sources musicales et le réglage de volume.

Dépannage

• Vérifiez que l'EDIFIER Extreme Connect est entièrement chargé.

• Éteignez l'EDIFIER Extreme Connect et rallumez-le avant de le rebrancher à la source audio.

• Vérifiez que le format audio de la musique dans votre carte MicroSD est MP3 ou WMA.

• Vérifiez que la fonction Bluetooth est activée et compatible avec vos appareils Bluetooth.

• Rapprochez les appareils et essayez de les connecter.

• Lorsque vous connectez le haut-parleur par Bluetooth®, il vaut mieux régler au maximum le volume sur votre appareil et le haut-parleur.

• Essayez de brancher un autre appareil Bluetooth.

• Si vous le parez avec un ordinateur, sélectionnez l'EDIFIER Extreme Connect en tant qu'appareil de sortie audio.

• S'il est connecté par une entrée stéréo de 3,5 mm, votre téléphone/appareil peut déformer le signal audio si le son est réglé trop fort. Baissez le volume sur votre téléphone/appareil avant de régler le volume sur l'EDIFIER Extreme Connect.

Si vous avez d'autres questions ou problèmes concernant les produits d'EDIFIER...

Asie, Europe, Océanie:

Visitez notre site web: www.edifier.com, ou écrivez au service d'assistance d'EDIFIER à l'adresse: main@edifier.com,

→ Cher client, merci d'avoir acheté ce produit d'EDIFIER.

Pour la garantie d'EDIFIER applicable à ce produit, nous vous invitons à visiter le site web d'EDIFIER www.edifier-international.com/warranty-terms.

Canada/États-Unis/Mexique: www.edifier.ca,

Courriel: service@edifier.ca

Vous pouvez également nous appeler sans frais au: 1-877-EDIFIER (334-3437) au Canada, 1-800-688-7406 aux États-Unis.

Amérique du Sud: Visitez www.edifier.com (anglais)

ou www.edifierla.com (espagnol/portugais) pour les coordonnées locales.

NOTICE:

For the need of technical improvement and system upgrade, information contained herein may be subject to change from time to time without prior notice.

Products of EDIFIER will be customized for different applications. Pictures and illustrations shown on this manual may be slightly different from actual product. If any difference is found, the actual product prevails.